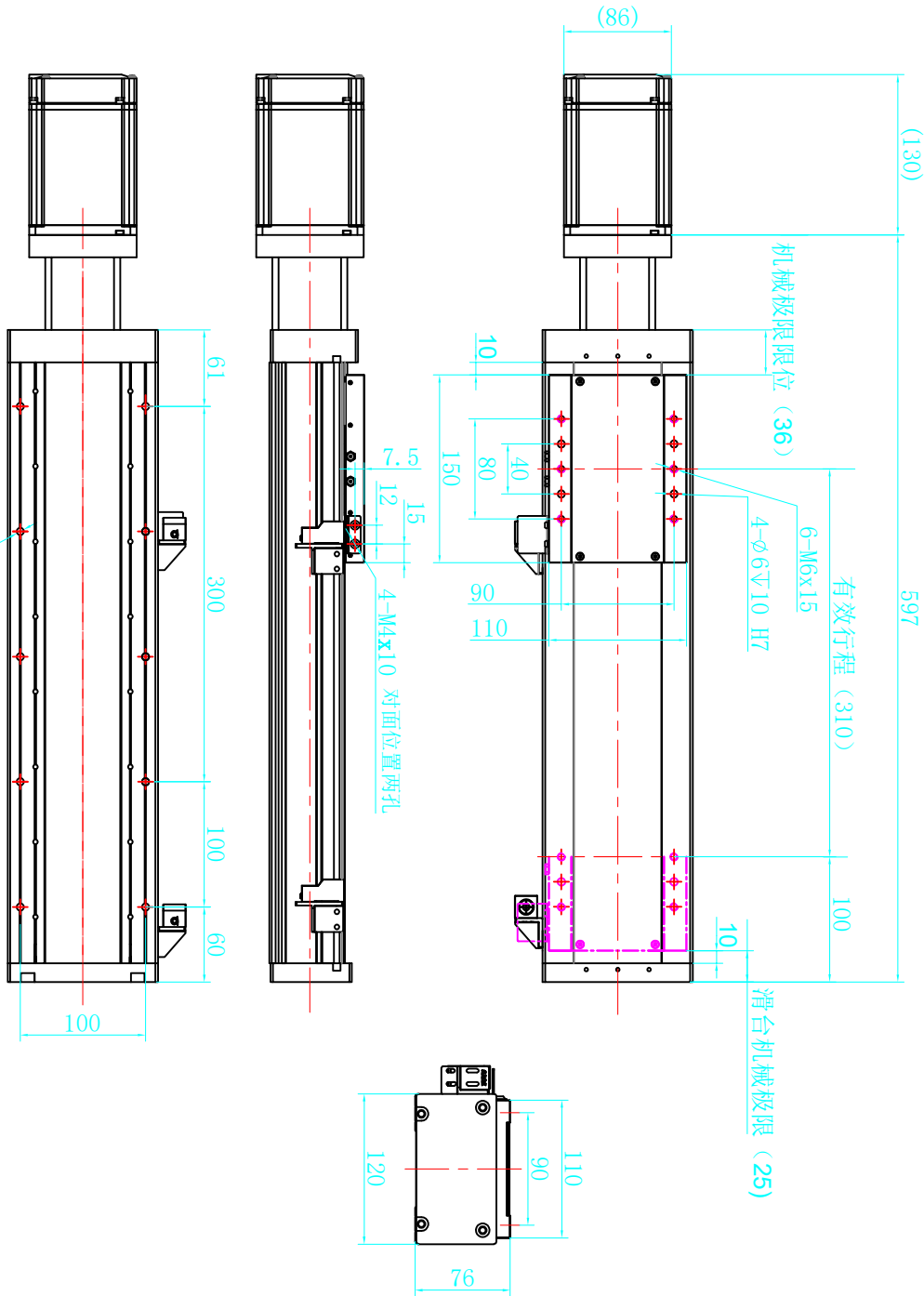
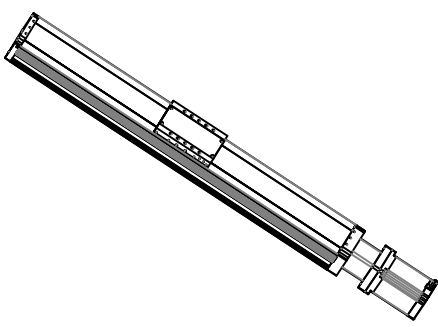
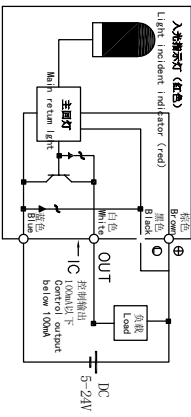


传感器接线图  
Sensor wiring diagram




注: 图中参考电机为86 128, 仅供参考, 按实际尺寸为准

特性 character 规格 specifications

|                                   |              |
|-----------------------------------|--------------|
| 1. 导程<br>The guide                | 10mm         |
| 2. 步距角<br>Step Angle              | 1.8°         |
| 3. 保持转矩<br>Holding Torque         | 7 N.M        |
| 4. 搭配马达<br>Pair with a motor      | 步进86         |
| 5. 加速度<br>acceleration            | 100ms (0.2s) |
| 6. 重复定位精度<br>positioning accuracy | ±0.05mm      |
| 8. 额定电流<br>Rated current          | DC 5.2 A     |
| 9. 传感器 (选配)<br>sensor             | (NPN)+1米线    |
| 11. 绝缘等级<br>Insulation class      | B Class      |

| 行程 (S)     |      | mm          |  |      |  |
|------------|------|-------------|--|------|--|
| 重复定位精度     |      | ±0.05       |  |      |  |
| 性能<br>(kg) | 导程   | 10          |  |      |  |
|            | 水平   | 100         |  |      |  |
|            | 垂直   | 50          |  |      |  |
|            | 最高转速 | 150         |  |      |  |
| 标记         |      | 修改内容        |  | 日期   |  |
| REV        |      | Description |  | Date |  |

|                 |               |                |            |               |             |                    |
|-----------------|---------------|----------------|------------|---------------|-------------|--------------------|
| 设计<br>INSPECTED | 审核<br>CHECKED | 批准<br>APPROVED | 日期<br>Date | 版本<br>Version | 型号<br>Model | SW120L300TXX-86-10 |
|                 |               |                |            |               |             |                    |
|                 |               |                |            |               |             |                    |
|                 |               |                |            |               |             |                    |

|          |            |   |
|----------|------------|---|
| U<br>Mot | 视图<br>view |  |
|          |            |   |
|          | A0         |   |

|                                   |  |
|-----------------------------------|--|
| 重庆优摩特科技有限公司                       |  |
| Chongqing UMot technology Co.Ltd. |  |

重庆优摩特科技有限公司  
Chongqing UMot technology Co. Ltd.